

Waterschap
De Dommel



**Sociale innovatie
en
Het Nieuwe Werken**

Henk Roelofs

Directeur Innovatie en Bedrijfsvoering



Enige observaties

- Het Nieuwe Werken betekent veranderen
- Veranderen is gecompliceerd door allerlei mechanismen die vol “irrationaliteit” zitten
- Overheersende managementparadigma is controle
- Is het Nieuwe Werken ook dromen of puur rationeel?
- In het onvoorspelbare zit de vrijheid van de mens

Enige observaties

- Doen: realisme, deskundigheid
 - Controlesysteem: terugkijken
 - Taal: digitaal
- Zijn: idealisme, dromen
 - geeft energie
 - Storytelling, fantasie
- Interactie tussen doen en zijn: samenwerking, vertrouwen
 - Relatietaal, scheidt een band



Waarden succesvolle organisaties

- Bovenstroom

Klant/marktgerichtheid
Resultaatgerichtheid
Snel handelen

Empowerment
Voortdurend leren
aansprakelijkheid

- Onderstroom

Teamgerichtheid
Respect voor anderen
Constructieve feedback

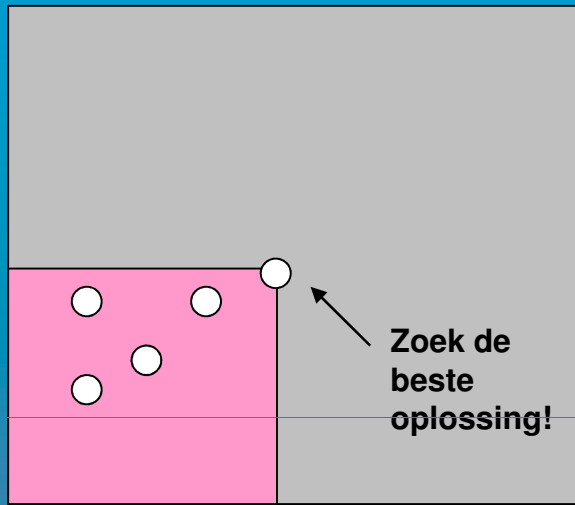
Oprechtheid
Eerlijk spel spelen
Vertrouwen

Werken vanuit vertrouwen

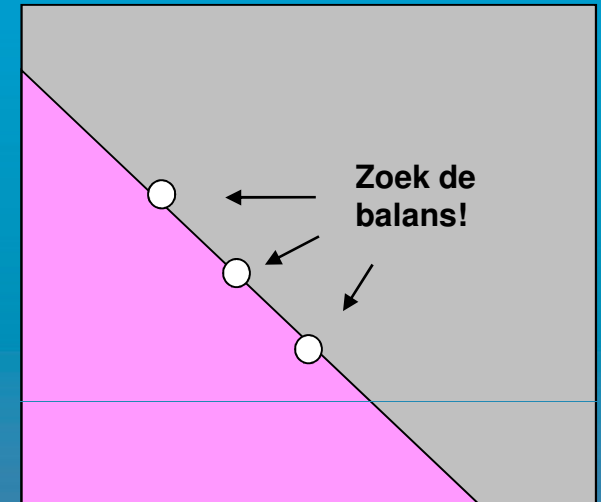
- Vertrouwen vergt een andere manier van organiseren, managen en communiceren
- Zelfkennis is een essentiële voorwaarde mbt vertrouwen.
- Van denken naar doen: ja, maar

Het Nieuwe Werken: Keuzen en afwegingen

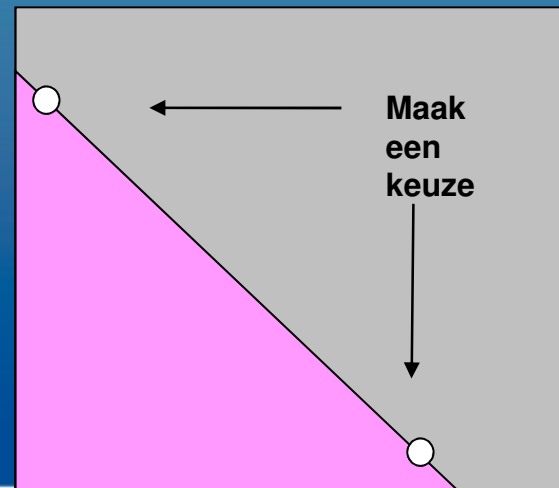
PUZZELEN



SCHIPPEREN

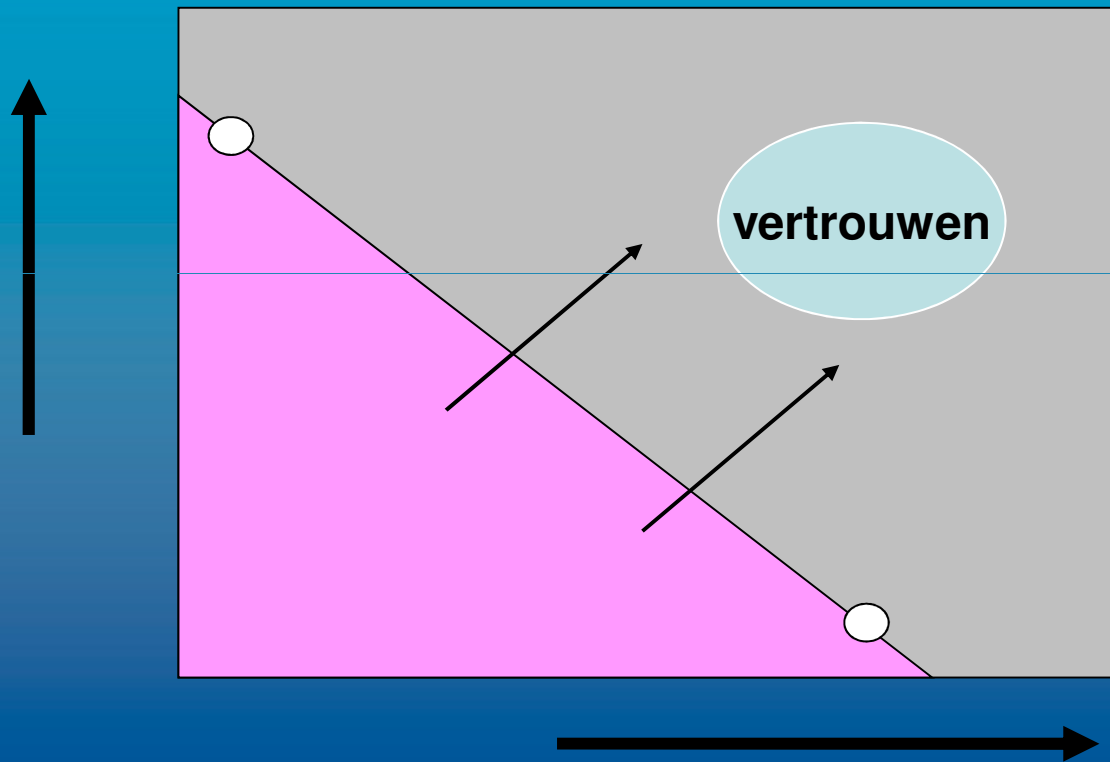


DILEMMA



Het Nieuwe Werken: Keuzes en afwegingen

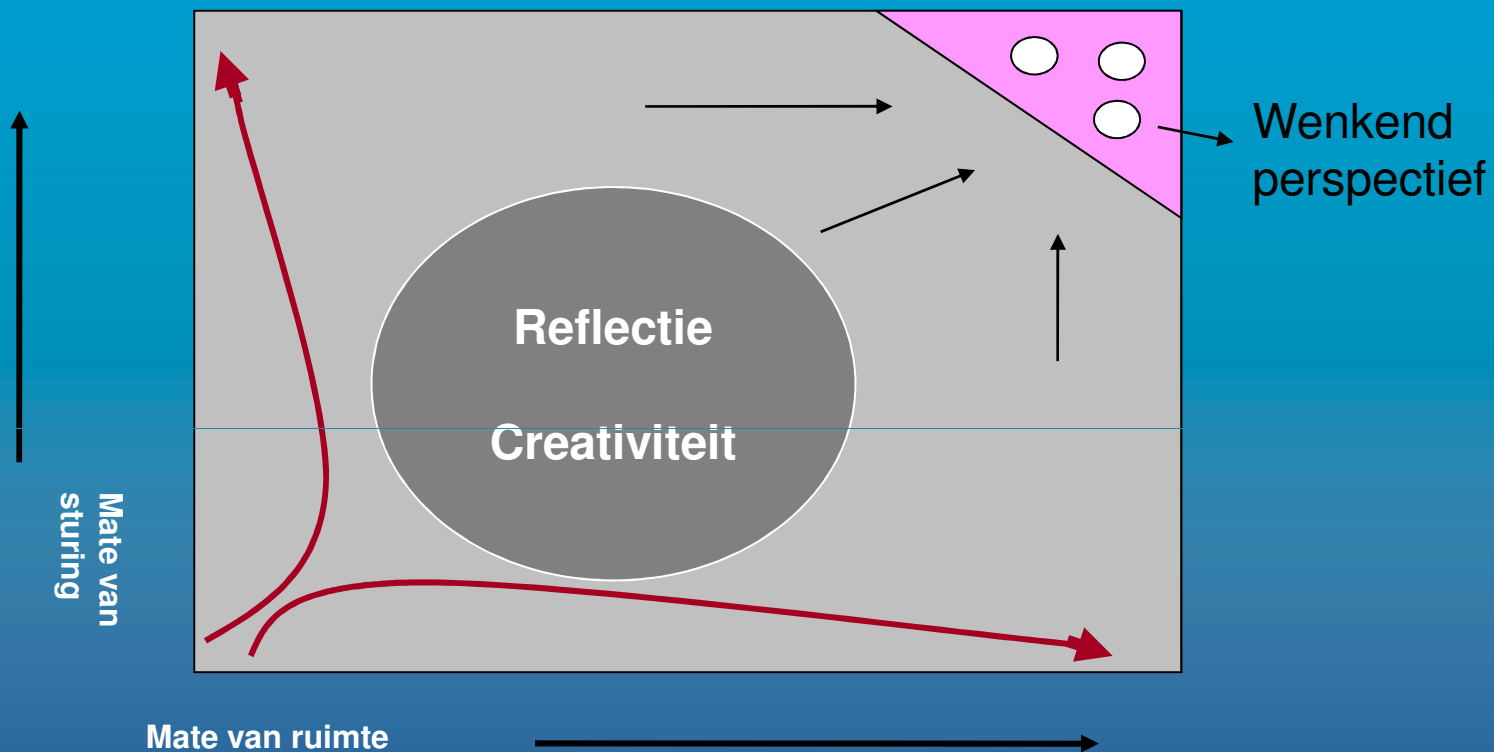
Paradox



- Van denken naar doen: ja, maar



Polariseren: én – én

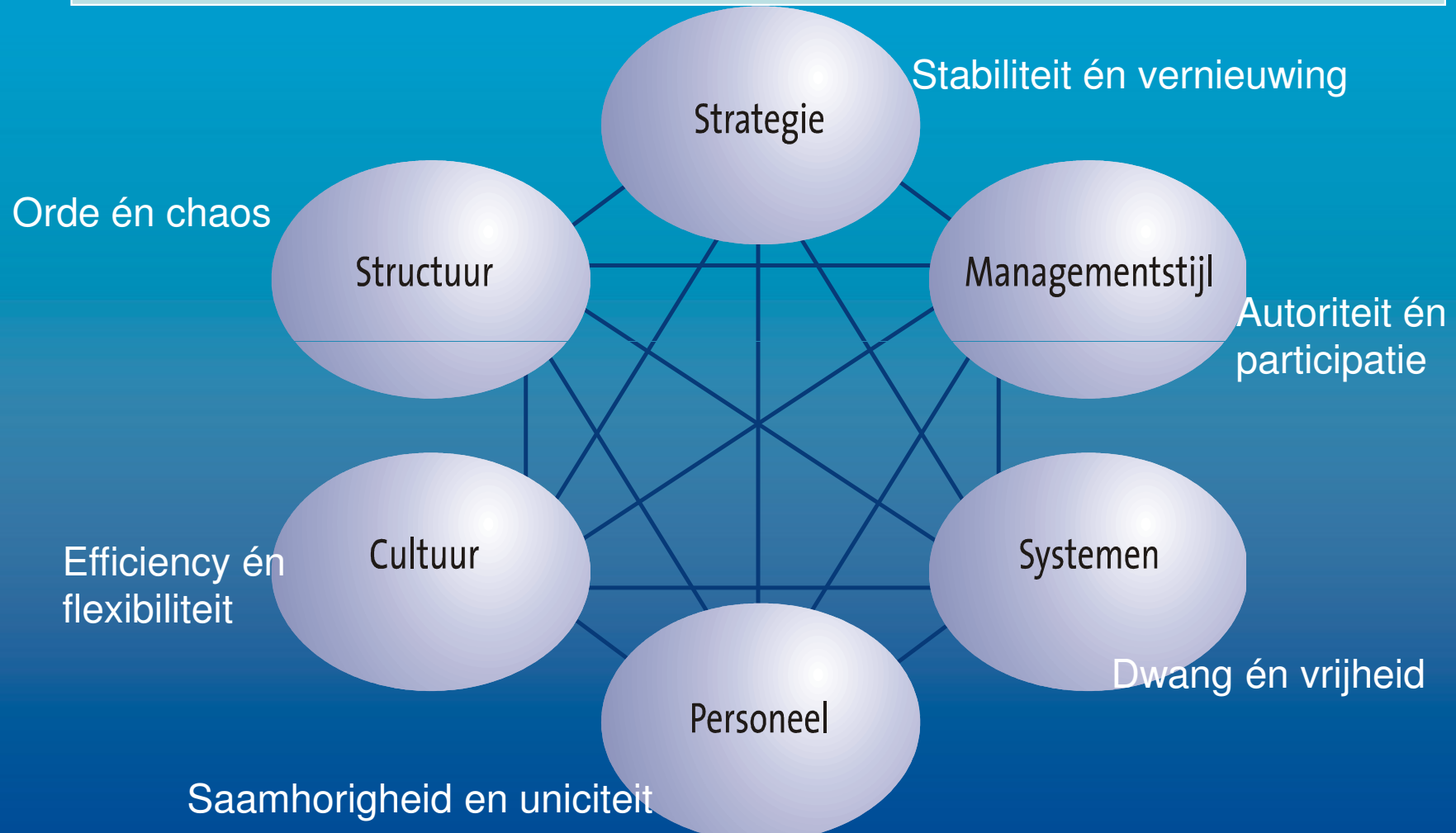


Reflection in action: empathie en reframing
Reflection on action:



Spectrum van 12 waarheden

Missie / Visie



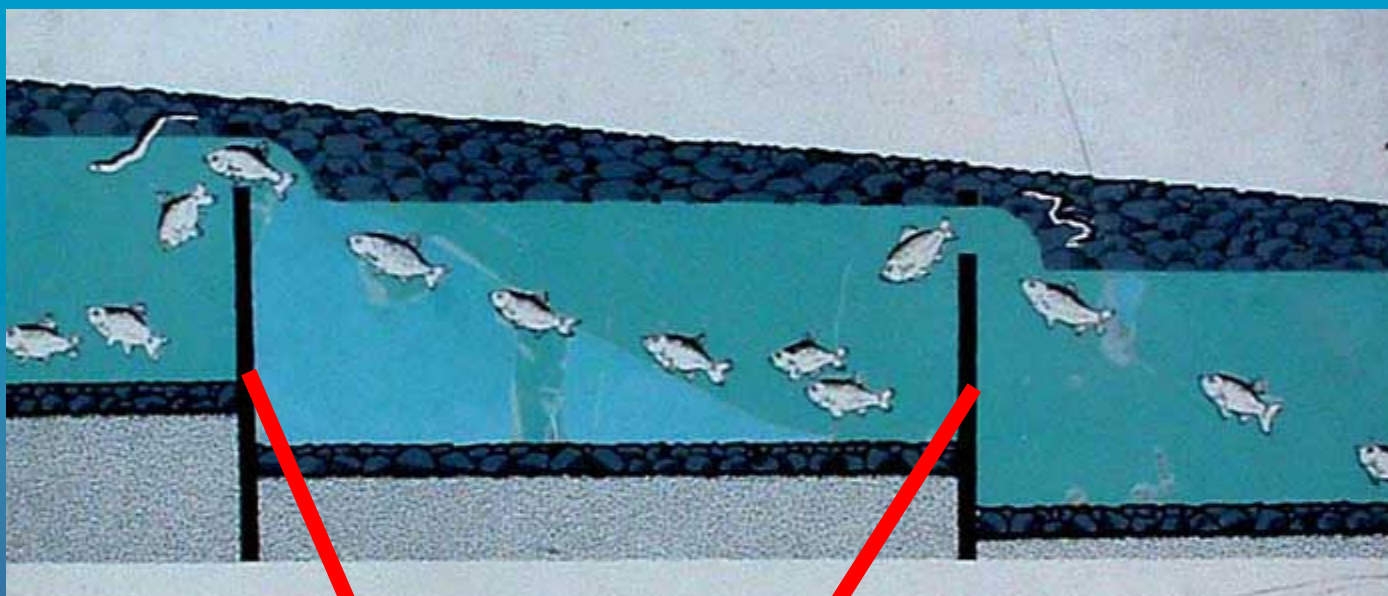
Aanpak visie-ontwikkeling kernwaarden

- Gebruikelijke benadering
 - Directie benoemt werkgroep, en/of huurt externe capaciteit in
 - Werkgroep houdt interviews, maakt analyse en legt scenario's voor
 - Directie maakt keuze en communiceert naar organisatie

Cascade - benadering



Metafoor van de vistrap



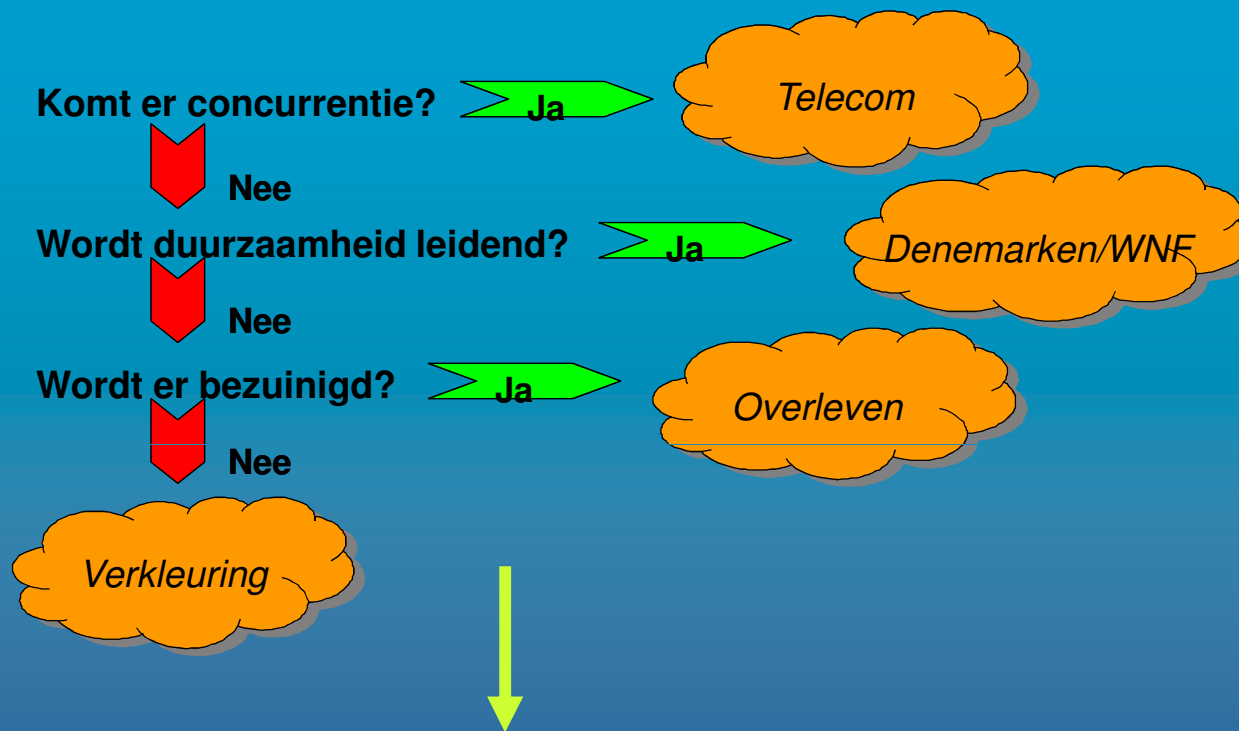
Structuur Systeem Managementstijl
Personeel Cultuur Strategie

Aanpak visie-ontwikkeling kernwaarden

- Aanpak **Sturing en Ruimte**
 - Directie formuleert opdracht met kaders en ambities voor uitvoering
 - Medewerkers organiseren aanpak en uitvoering
 - Iedereen mag meedoen, mits vergezeld door externe
 - Directie en management participeert, toetst en accepteert



Opbrengst visie ontwikkeling



Thema's voor de toekomst:

- Duurzaamheid
- Ondernemerszin
- Kennisdeling
- Samenwerking



Sociale innovatie en resultaten



1e prijs voor sociale innovatie

Managementconcept is een spannend traject waarbij bewust grenzen worden opgezocht en steeds op een andere manier tegen vraagstukken wordt aangekeken. Daarin herkent de jury de kern van sociale innovatie



Vernieuwing in samenwerking:

Philips R, TNO, KWR, Brabant Water & Waterschap De Dommel

Doel: business creatie



Vernieuwing in samenwerking

Nederland Silicon Valley voor water
Oprichten regionale excellerende centra:
WaterlifeStyle Centrum in Eindhoven

Waterproof door sociale innovatie

Sturing en Ruimte is een managementstijl te vinden in waterwerken waterschap. Soms spoelt de manager de organisatie grondig door, dan weer wordt er gebufferd.

Soms laat hij een zijtak droogvallen, stoot taken af en kijkt naar het ontspringen van nieuwe stroompjes.

Het is geen managementstijl uit een boek!

Zie: www.sturingenruimte.nl

